



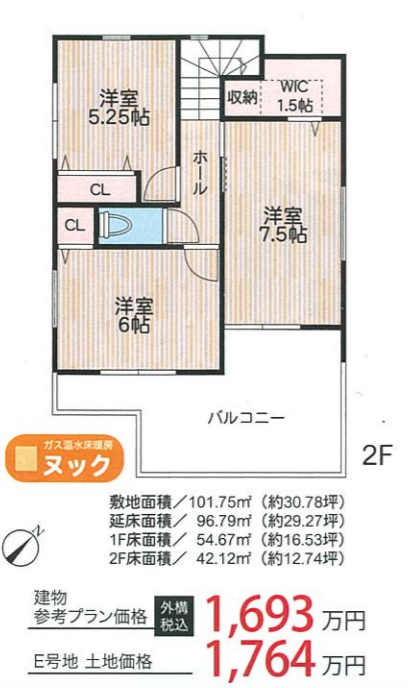
建築条件付宅地分譲

ヴェルデ森町II

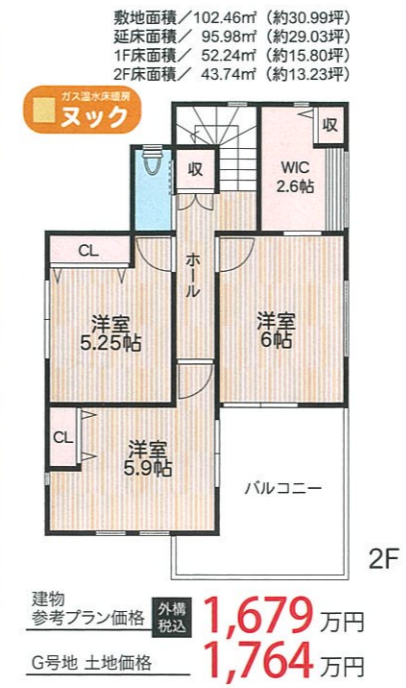
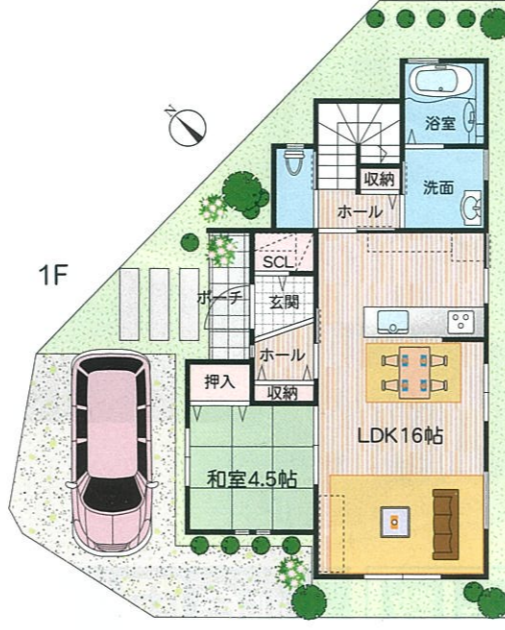
南海本線「北助松」駅歩8分!!

こども園、小学校が近く!! 小さいお子様のいるご家族にうれしい環境!!

E号地PLAN



G号地PLAN



全邸自由設計

土地価格 建築条件付宅地分譲 **1,764**万円

敷地 **30.78**坪
101.75㎡/102.46㎡

支払例 2,980万円借入の場合 (金利0.575%期間35年) ボーナス **0**円 月々 **78,348**円



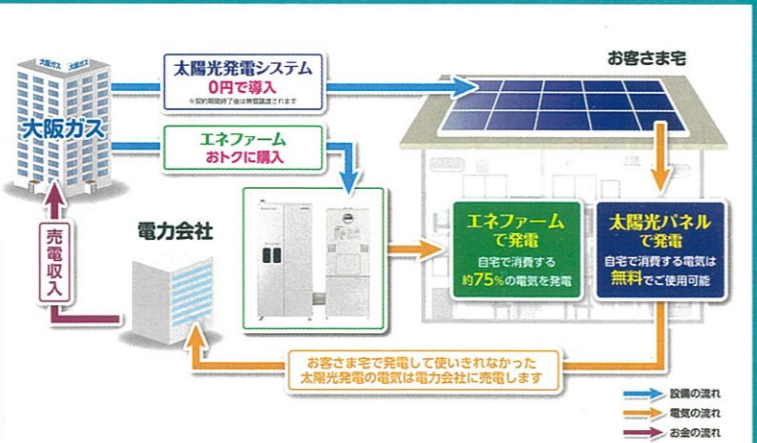
■ヴェルデ森町II / 分譲住宅概要 ■所在地 / 泉大津市森町1丁目 ■交通 / 南海本線「北助松」駅徒歩約8分 ■総区画数 / 10区画 ■今回販売区画 / 2区画 ■敷地面積 / 101.75㎡ (約30.78坪)・102.46㎡ (約30.99坪) ■延床面積 / 92.57㎡ (約28坪) ~ 自由設計 ■土地価格 / 1,764万円 (101.75㎡・102.46㎡) ■用途地域 / 第2種中高層住宅専用地域、市街化区域、準防火地域 ■地目 / 宅地 ■建ぺい率 / 60% ■容積率 / 200% ■前面道路 / 市道幅員約4.2~5.16m ■構造 / 木造2階建 (軸組工法) ■設備 / 関西電力、都市ガス、公共上下水道 ■開発許可番号 / 泉大開第191-25号 ■取引態様 / 売主

標準仕様

ソーロエネスマート

光熱費を大幅削減 & 停電時も安心

エネファーム+太陽光パネル ダブル発電の家



標準仕様

光触媒の壁 光セラ

光触媒のチカラで汚れを分解し、洗い流す。キレイが長く続く「光セラ」。

光触媒パワーとは... 光触媒に、太陽光があたると起こる「分解力」と「超親水性」のことです。

- 分解力** 大気浄化: 大気中の有害物質を無害化します。
- 超親水性** 汚れ分解: 日中、外壁材の汚れの付着力を弱めます。
- 超親水性** 雨の日に優れた汚れ洗浄能力を発揮します。

標準仕様

耐震等級 1 (建築基準法)

耐震等級 2 (長期優良住宅認定基準) 等級1の1.25倍の耐震性

耐震等級 3 (最高レベル) 等級1の1.5倍の耐震性

消防や警察など防災の拠点となる建物の耐震性