

Newモデルハウスオープン!!



VERDE森町 I
ヴェルデ森町 I
全 15 区画

建築条件付宅地分譲

ヴェルデ森町 I

南海本線
「北助松」駅歩 **10分!!**

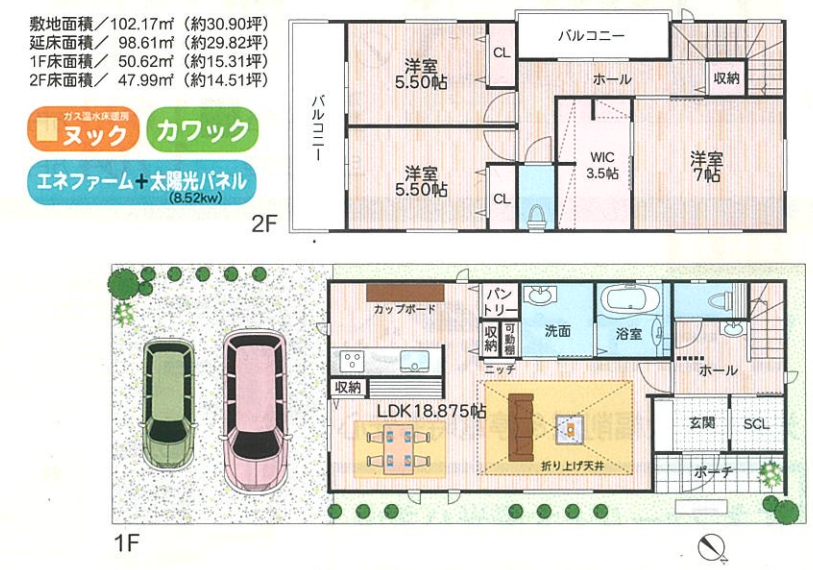
- 買い物・教育施設 徒歩圏内
- 条東幼稚園 徒歩約5分 (約400m)
 - かみじょう認定こども園 徒歩約6分 (約480m)
 - 条東小学校 徒歩約5分 (約400m)
 - 小津中学校 徒歩約14分 (約1,120m)
 - スーパー玉出 徒歩約4分 (約320m)
 - デイリーカナート 徒歩約6分 (約480m)
 - マンダイ 徒歩約9分 (約720m)

南採光の家 多数 全邸自由設計



平均敷地 **31.41坪**
103.84㎡

K号地 MODEL HOUSE



土地価格 建築条件付宅地分譲※

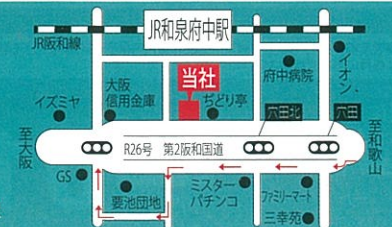
1,768 101.55㎡ 万円 ~ **1,868** 110.63㎡ 万円

ボーナス 0円 月々 **88,864円**

支払例 3,380万円借入の場合 (金利0.575%期間35年)

■ヴェルデ森町 I / 分譲住宅概要 ■所在地 / 泉大津市森町1丁目 ■交通 / 南海本線「北助松」駅徒歩約10分 ■総区画数 / 15区画 ■今回販売区画 / 5区画 ■敷地面積 / 101.55㎡ (約30.71坪) ~ 110.63㎡ (約33.46坪) ■延床面積 / 92.57㎡ (約28坪) ~ 自由設計 ■土地価格 / 1,768万円 (101.55㎡約30.71坪) ~ 1,868万円 (110.63㎡約33.46坪) ■最多土地販売価格帯 / 1,800万円台 ■用途地域 / 第2種中高層住居専用地域、市街化区域・準防火地域 ■地目 / 宅地 ■建ぺい率 / 60% ■容積率 / 200% ■前面道路 / 市道幅員約4.64~6.12m ■構造 / 木造2階建 (軸組工法) ■設備 / 関西電力、都市ガス、公共上下水道 ■開発許可番号 / 泉大開第191-27号 ■取引態様 / 売主

HIGH DESIGN HIGH QUALITY
サン アイ
株式会社 **三愛住宅**
〒595-0032 泉大津市穴田54番2 (第2阪和国道沿い) TEL0725(46)0066(代)
宅建免許 / 大阪府知事(6)第 42088 号
(社)全日本不動産協会会員 (社)不動産保証協会会員
(社)近畿圏不動産流通機構会員 (社)近畿地区不動産公正取引協議会加盟



お気軽にお問い合わせ下さい。〈お客様専用ダイヤル〉
ホーム ハッピー!ハッピー!サンアイ

0120-06-8831

(携帯電話からもおかけ頂けます)

売土地 求む!!

三愛住宅 検索
http://www.sanai-jutaku.co.jp